





MISSÃO

Conectamos o Brasil com energia segura e confiável.



VISÃO

Ser a transmissora de energia elétrica de maior Valor para a sociedade.



VALORES

Cuidamos genuinamente das **pessoas**.

Agimos com **integridade** construindo relações de **confiança**.

Buscamos a **excelência** em tudo o que fazemos.

A TAESA **somos nós!**

TAESA- Regular

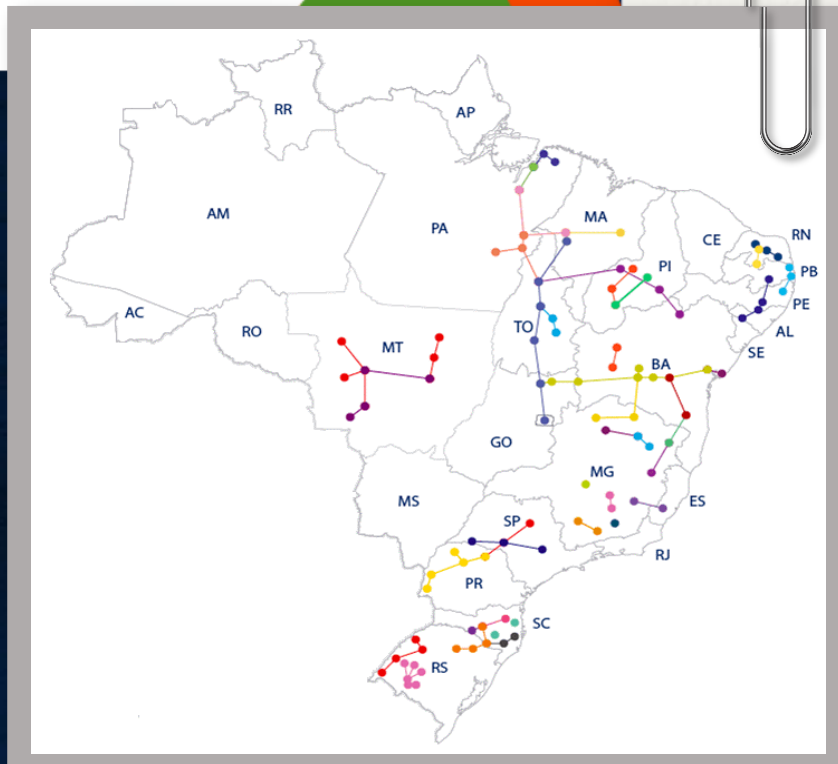
GESTÃO FUNDIÁRIA

Propósito

O projeto visa a regularização da situação dos imóveis perante os órgãos públicos nas esferas Municipais, Estaduais e Federal, em atendimento ao Contrato de Concessão.

Conforme a Resolução Normativa (REN) ANEEL, **REN nº 414/2010 – Seção XIII, há a obrigação das empresas regularizarem** os terrenos até o fim da concessão (30 anos), tornando-se passíveis de **multa em até 2% da RAP** em caso de não conformidade.

Soluções de Tecnologia Para Gestão Territorial e Fundiária



- 13.832 km de linhas em operação e 1.323 km de linhas em construção;
- + 13.000 imóveis;
- 109 subestações;
- 43 concessões;
- Presença em todas as 5 Regiões do país (19 Estados e o Distrito Federal); e
- Um dos maiores grupos privados de transmissão de energia elétrica do Brasil em termos de Receita Anual Permitida (RAP).

70% dos imóveis
estão em
áreas Rurais



Imóveis sem
registro



Quais são os maiores **DESAFIOS...**

+ 280
Municípios



M&A



Leilões mais
competitivos



Ocupações
Irregulares



Gestão especializada

Inspeções Anuais

Qual a solução encontrada pela **TAESA?**

Regulações

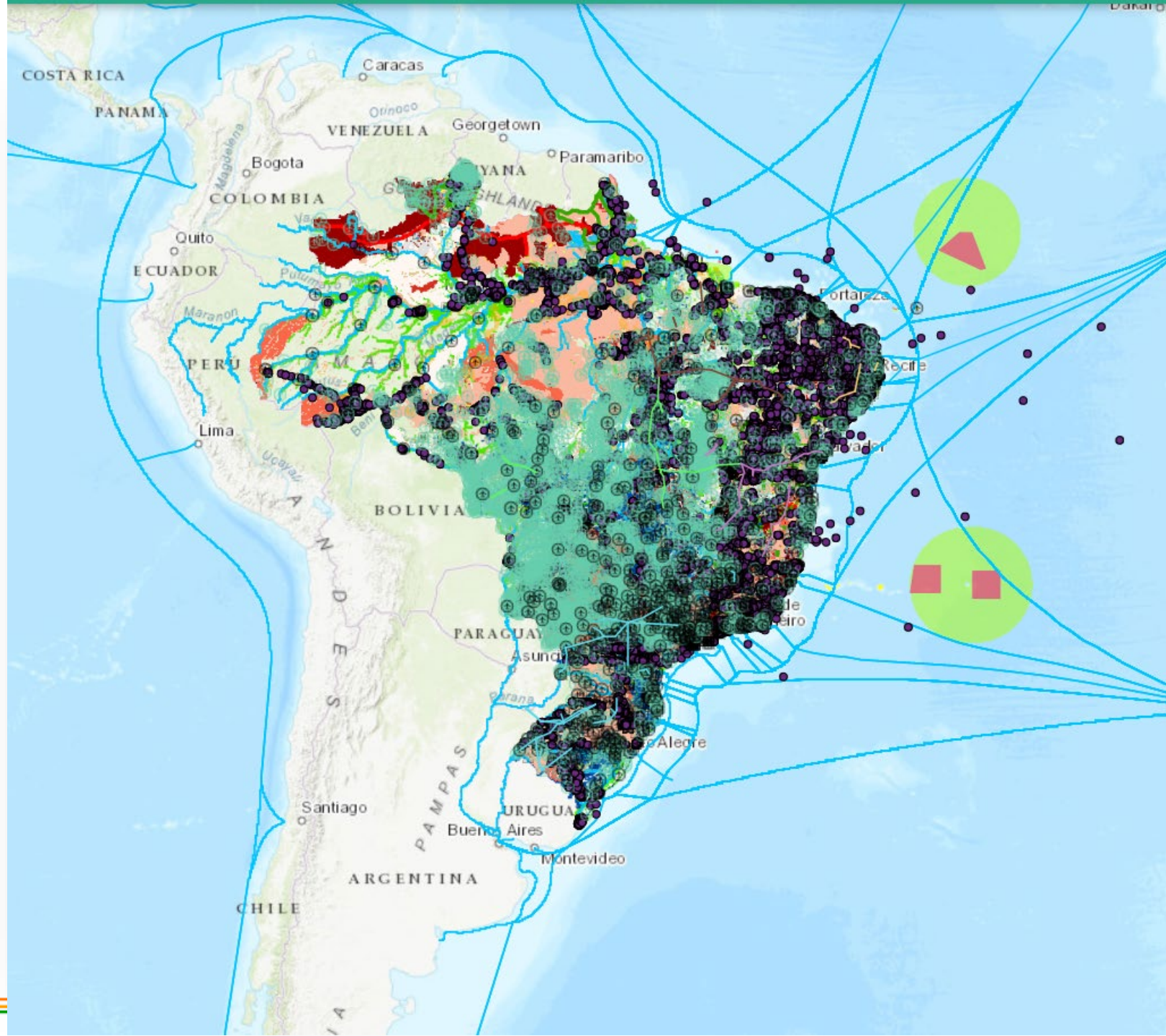
Padronização nos Processos Fundiários

Tecnologia

Sistema Fundiário Integrado

Gestão do Território

- Como é o mundo real?



Gestão do Território

- **Atividades desempenhadas no mesmo território;**
- **Atividades desempenhadas em territórios adjacentes ou distantes, mas que, no entanto, se influenciam;**

Gestão do Território

- Para uma boa gestão do território é preciso conhecê-lo;

- Mas como?

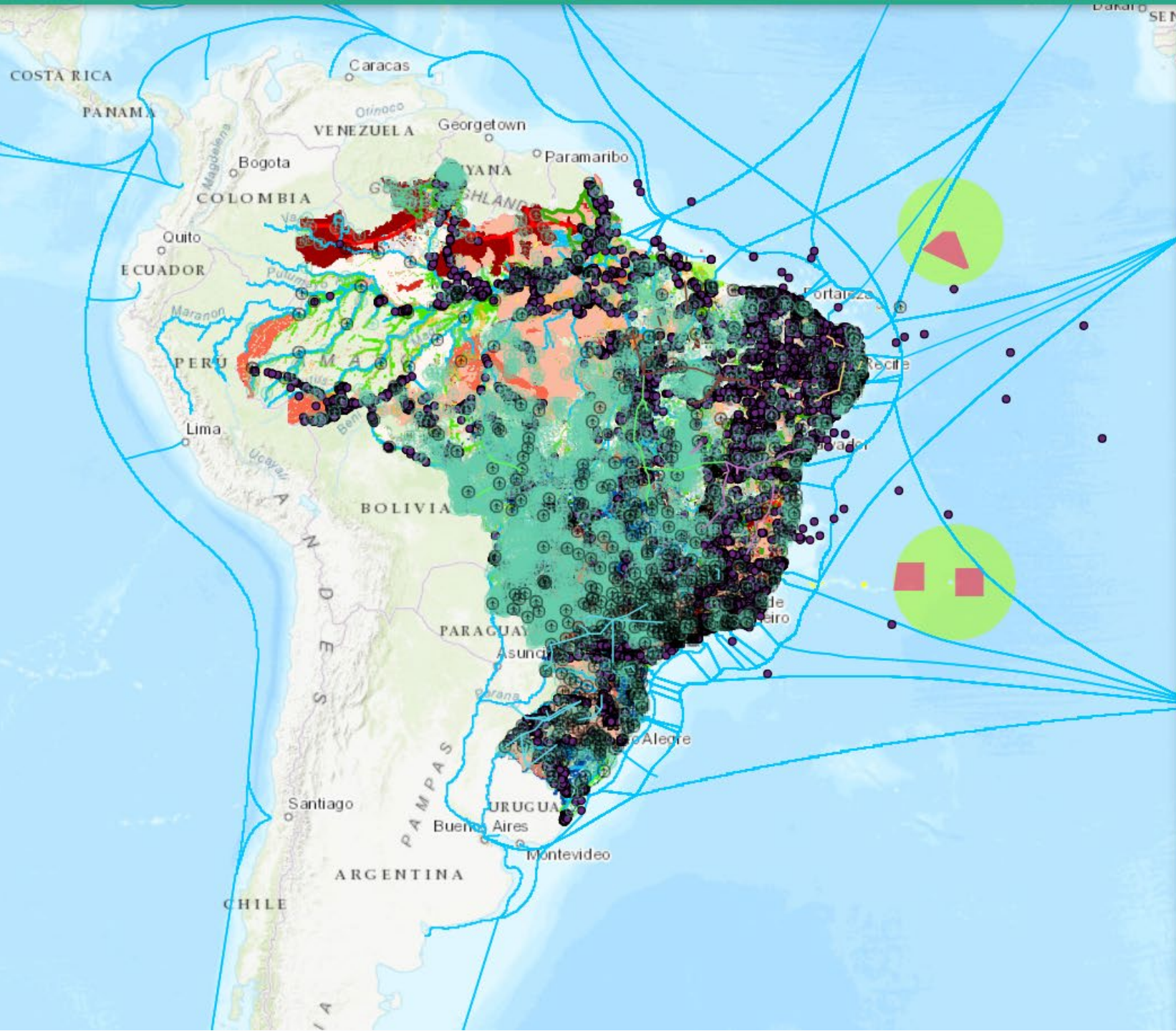
Indo a campo? Com dados? Com informações?

Ferramentas tecnológicas

Compilação de base de dados;

- É fundamental conhecer os elementos/aspectos que possuam relação direta ou indiretamente com a atividade;

Entrar endereço ou lugar



Lista de Camadas

- Ambiental - repeat/oto
- Faixa de Servidão das LTs da TAESA - Medidas de Referência
- Aeródromos Públicos
- Aeródromos Privados
- Heliponto
- Sítio Arqueológico
- Caverna natural
- Hidrovias
- Rodovia Estadual
- Rodovias Federal
- Área de Assentamento
- Terra quilombola
- Terra indígena
- Processo minerário
- Área Prioritária para Conservação da Biodiversidade
- Área de potencialidade de caverna
- Unidade de Conservação
- Massa_dagua

Ferramentas de Geotecnologias

- **Compilação da base de dados de diversas fontes;**
- **Nos auxilia no planejamento de diversas atividades;**

Sistema de Download e Integração de Dados Geográficos

API	Baixar Dado	Atualizar Banco	Status	Último Download	Última Integração	Último dado na API
Rodovias Federais	BAIXAR DADO	ATUALIZAR BANCO	-	-	-	-
Rodovias Estaduais	BAIXAR DADO	ATUALIZAR BANCO	-	-	-	-
Rodovias Federais v2	BAIXAR DADO	ATUALIZAR BANCO	-	-	-	-
Ferrovia	BAIXAR DADO	ATUALIZAR BANCO	-	-	-	-
Hidrovia	BAIXAR DADO	ATUALIZAR BANCO	-	-	-	-
Complexos Portuários	BAIXAR DADO	ATUALIZAR BANCO	-	-	-	-
Dutovia	BAIXAR DADO	ATUALIZAR BANCO	-	-	-	-
Aeródromos Privados	BAIXAR DADO	ATUALIZAR BANCO	-	-	-	-

Ferramentas de Geotecnologias

Algumas considerações:

- **Nem todos os dados correspondem a atualidade;**
- **Ausência de metadados de algumas fontes;**
- **Saber a margem de erro do dado;**
- **Mudanças de acesso;**

Ferramentas de Geotecnologias

Uma outra atividade que foi desenvolvida a partir desse projeto...

Ferramentas de Geotecnologias

Mapeamento de travessias

- O que é? É quando a linha de transmissão atravessa uma rodovia, hidrovia, ferrovias, hidrovias, uma outra linha de transmissão, entre outras;

Ferramentas de Geotecnologias

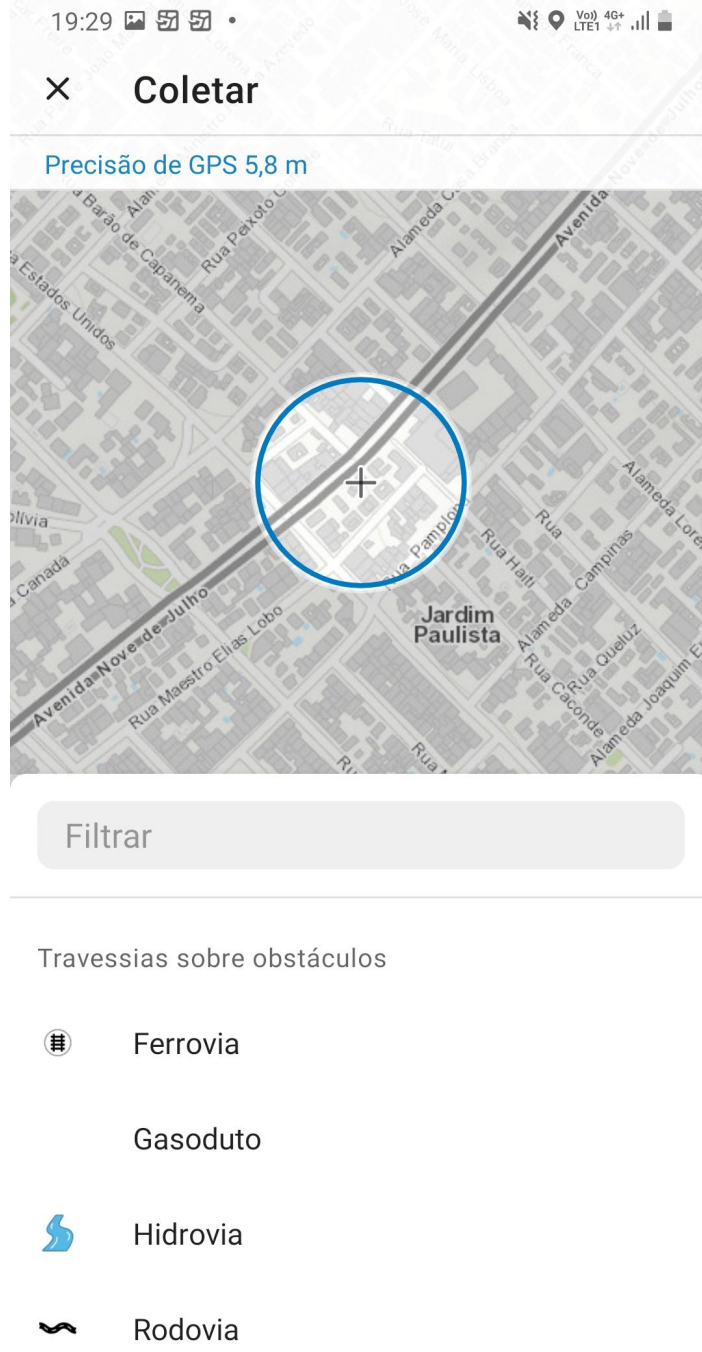
Mapeamento de travessias (Em desenvolvimento)

Compilado a partir:

- **Dados primários - Dados levantados em campos pelos agentes quando identificam o obstáculo;**
- **Dados secundários – Dados levantados a partir do sistema de download automático;**

Ferramentas de Geotecnologias

- **A partir da compilação dos dados levantados em campo com os dados obtidos a partir do cruzamento informações, foi gerado um aplicativo de campo para levantamento dos dados diretamente em campo;**



19:29 VoD 4G+ LTE1

× **Coletar** ✓

Travessias sobre obstáculos:
23,570862°S 46,662409°O

TIRAR FOTO **ANEXAR**

Classe de Tensão

Descrição

Tipo de obstáculo *

Gasoduto

Menor distância vertical entre as LTs (m)

Contrato

Ferramentas de Geotecnologias

Essa atividade vai permitir:

- **Ter acesso a um banco de dados de travessias, compilado, unificado e acessível para todos.**
- **Identificação visual da travessia em detrimento da planilha com todas as informações referente ao local;**
- **Saber o tipo de travessia auxilia no planejamento de ida ao campo para atuação.**

Ferramentas de Geotecnologias

Desafios

- Identificar os dados falso positivos;
- Mapear os pontos não levantados;
- Compatibilizar os dados levantados em campo e os dados manipulados a partir dos dados;

Leonardo Batista
leonardo.batista@taesa.com.br
Victor Farias
victor.farias@taesa.com.br

Muito

obrigado!

